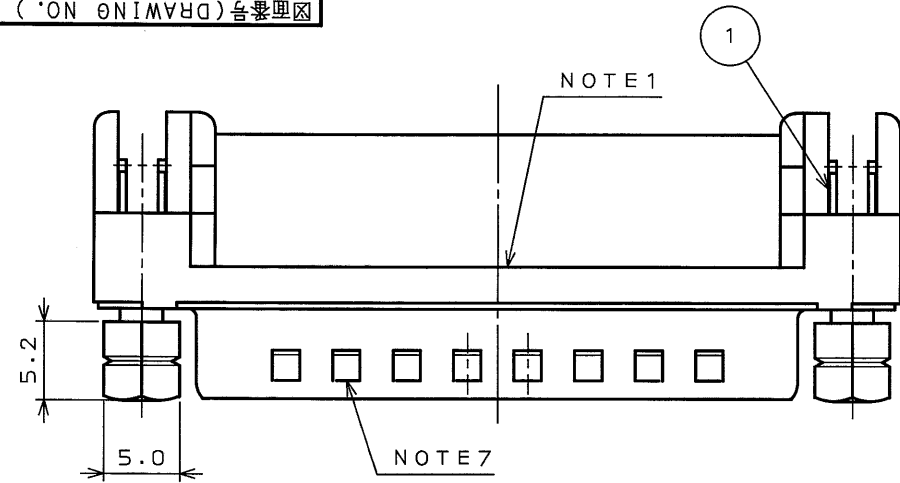


SJ038343
(DRAWING NO.) 台架型図

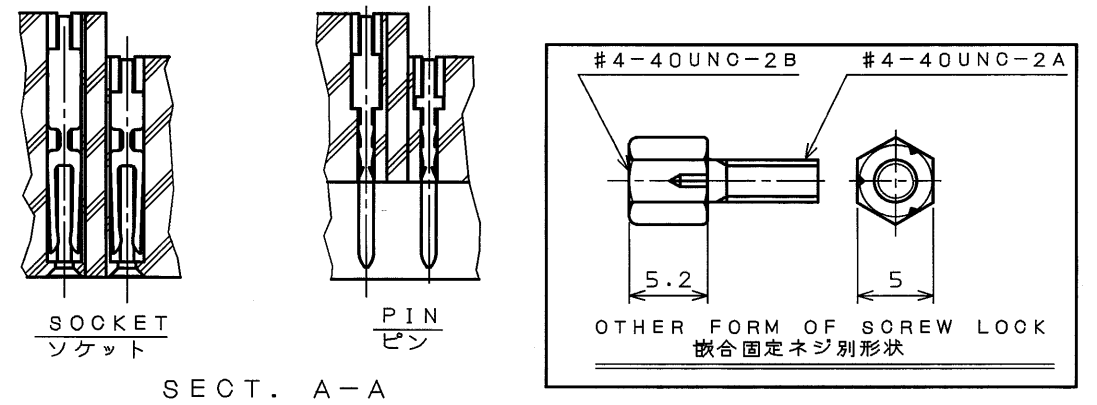
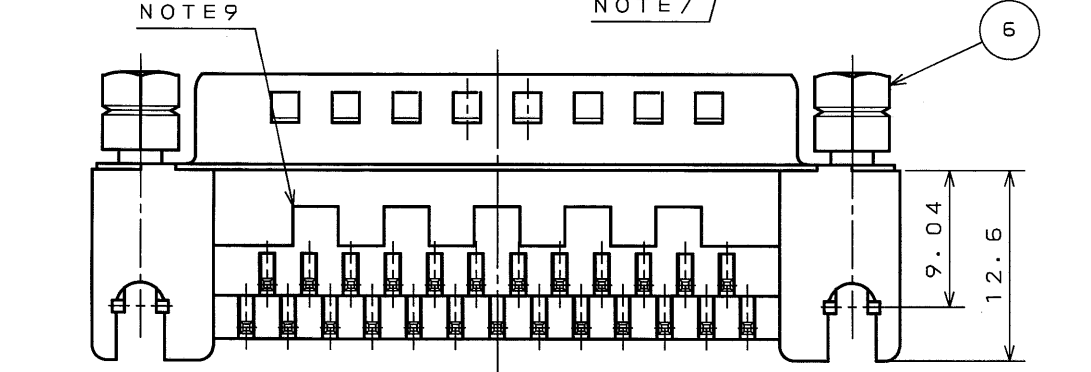
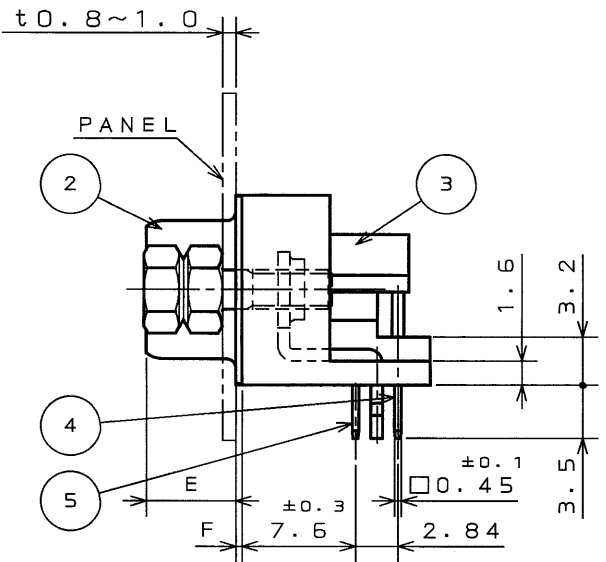
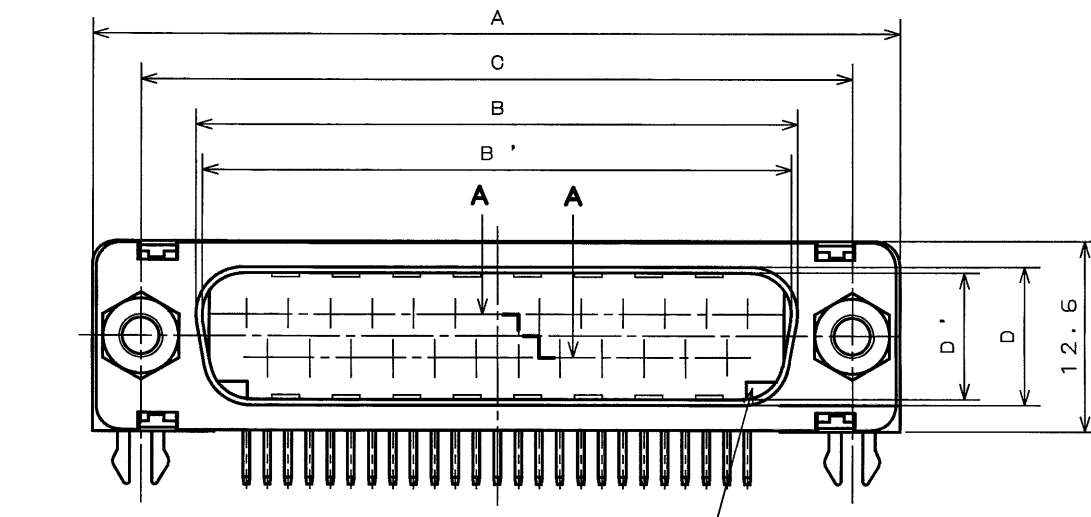
版数 SYM.	年月日 DATE	DCN NO.	変更内容 DESCRIPTION	製図 DR.	担当 CHK.	査閲 APP.	承認 APP.



DESIGNATION
命名法

D※LC-J※AF-20L9E
(LEAD FREE) TIN/TIN ALLOY
錫または錫合金(無鉛)
MODIFICATION
特殊記号
CONTACT TYPE P:PIN CONTACT S:SOCKET CONTACT
コンタクト区分 P:ピンコンタクト S:ソケットコンタクト
CONTACT ARRANGEMENT(No.CONTACTS:9,15,25,37)
コンタクト配列(芯数:9, 15, 25, 37)
SHELL SIZE(E,A,B,C)
シェルサイズ(E, A, B, C)
SERIES
シリーズ名

NOTE1.COMPANY LOGO "JAE"&"PART NO." ARE MARKED ON FLANGE OF INSULATOR.
"F-20L9E" IS NOT MARKED ON CONNECTOR.
2.METAL SHELL IS TENTATIVELY ASSEMBLED WITH INSERT BODY AND SHOULD BE FIXED WITH SCREW LOCKS FOR ACTUAL USE.
3.APPLICABLE P.C.B. IS 1.6±0.2mm THICK.
4.CONTACT FINISH CONTACT AREA : GOLD OVER NICKEL(Au:0.1μmMIN.)
TERMINAL AREA : (LEAD FREE)TIN/TIN ALLOY
5.FOR P.C.B. OUTOUT DIMENSIONS,SEE DW0.SJ014290.
6.FOR CONTACT ARRANGEMENTS,SEE DW0.SJ010210.
7.ONLY PIN CONNECTORS HAVE PROJECTIONS ON SHELL.
8.SCREW LOCKS ARE TENTATIVELY FIXED.
9.THESE ARE SHAPES IMPROVING PRODUCTIVITY AND THE SHAPES ARE FOR REFERENCE ONLY.



SECT. A-A

TABLE. 1

PART NO.	±1	±0.25	±0.25	±0.13	±0.25	±0.25	±0.5	±0.1	CONTACT Q'TY コンタクト構成	
	A	B	B'	C	D	D'	E	F	#1	#2
DELC-J9PAF-20L9E	30.8	—	16.90	24.99	—	8.34	6.0	0.4	4	5
DELC-J9SAF-20L9E	30.8	16.26	—	24.99	7.82	—	6.1	0.4	4	5
DALC-J15PAF-20L9E	39.1	—	25.24	33.32	—	8.34	6.0	0.4	7	8
DALC-J15SAF-20L9E	39.1	24.59	—	33.32	7.82	—	6.1	0.4	7	8
DBLC-J25PAF-20L9E	53.0	—	39.01	47.04	—	8.40	6.0	0.6	12	13
DBLC-J25SAF-20L9E	53.0	38.30	—	47.04	7.82	—	6.1	0.4	12	13
DCLC-J37PAF-20L9E	69.3	—	55.47	63.50	—	8.40	6.0	0.6	18	19
DCLC-J37SAF-20L9E	69.3	54.76	—	63.50	7.82	—	6.1	0.4	18	19

6	SCREW LOCK	2	STEEL	NICKEL PLATING	#4-40UNC
5	CONTACT #1	SEE TABLE1	COPPER ALLOY	NOTE4	
4	CONTACT #2	SEE TABLE1	COPPER ALLOY	NOTE4	
3	INSULATOR	1	PBT		UL94 V-0
2	SHELL	1	STEEL	NICKEL PLATING	
1	EARTH LUG	2	COPPER ALLOY	(LEAD FREE)TIN/TIN ALLOY	
符号 ITEM	名称 DESCRIPTION	個数 Q'TY	材料 MATERIAL	仕上 FINISH	備考 REMARKS
仕様書(REFERENCE DOCUMENT)		第1版(DATE) 3.Mar.2003		凡例(Scale) 2:1 D-sub 日本航空電子工業株式会社	
公差差(GENERAL TOLERANCE)		製図 DR. S.MIURA		名称(TITLE) D※LC-J※AF -20L9E	
寸法(DIMENSION)		担当 CHK. Y.TAKA01		JAE ELECTRONICS INDUSTRY, LTD.	
角度(ANGLES)		査閲 APP.		図面番号(DRAWING NO.) SJ038343	
. ±		承認 APP. J. Kubota		重量(WEIGHT)	
.X ±0.5		承認 APP.			
.XX ±0.25					
.XXX ±					

LEAD FREE この製品は鉛フリー品です

本図面は日本航空電子工業(株)の所有する情報を含むもので当社の許可なく複製を禁止する。
THIS DRAWING CONTAINS INFORMATION THAT IS PROPRIETARY TO JAE AND SHOULD NOT BE USED WITHOUT WRITTEN PERMISSION.

JAE Connector Div. Proprietary. Copyright © 2003 Japan Aviation Electronics Industry Ltd.

DOF 0-0-2120(97.10)

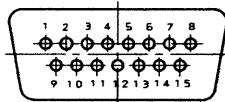
88005-61-EO-SD

MAZIS

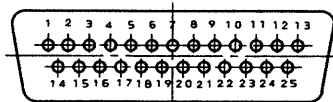
版数
(SYM.)
1

版数 SYM.	年月日 DATE	DCN NO.	変更内容 DESCRIPTION	製図 DR.	担当 CHK.	査閲 APP.	承認 APP.
7	5.Dec.1988	24663	REDRAWN				
8	27.Jan.1998	41373	REDRAWN		Y.NAKATOMI	Y.HAYASHI	H.SAITOU
9	5.Mar.1998	41656	ADD PIN NUMBER		Y.NAKATOMI	<i>J. Hayashi</i>	<i>H. Saito</i>

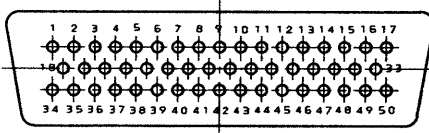
SHELL SIZE A
NUMBER OF CONTACTS 15



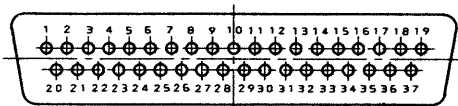
SHELL SIZE B
NUMBER OF CONTACTS 25



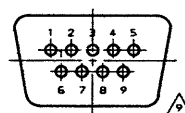
SHELL SIZE D
NUMBER OF CONTACTS 50



SHELL SIZE C
NUMBER OF CONTACTS 37



SHELL SIZE E
NUMBER OF CONTACTS 9



NOTE 1. THESE FIGURES ARE VIEW OF PIN SIDE.
2. CONTACT ARRANGEMENT ON SOCKET IS OPPOSITE.

注 1. 図はピン側の表面より見たものである。
2. ソケットの場合は文字及び配列が左右逆になる。

JAE Connector Div. Proprietary. Copyright © Japan Aviation Electronics Industry, Ltd.

DCF-C-2110(97.10)

符号 ITEM	名称 DESCRIPTION	個数 Q'TY	材料 MATERIAL	仕上 FINISH	備考 REMARKS
仕様書(REFERENCE DOCUMENT)	第1版(DATE) 22.Aug.1964				名称(TITLE) 日本航空電子工業株式会社
一般公差(GENERAL TOLERANCE)	製図 DR. HAYAKAWA				JAE-CONNECTOR.COM Reference Only JAPAN AVIATION ELECTRONICS INDUSTRY, LTD.
寸法(DIMENSION)	担当 CHK. HAYASHI				
	査閲 APP. Y.TAKEUCHI			CONTACT ARRANGEMENTS (コンタクト配列)	
	承認 APP. Y.NISHINO				
			シリーズ(SERIES) Dsub	尺度(SCALE)	図面番号(DRAWING NO.) SJ010210
					版数 (SYM.) 9

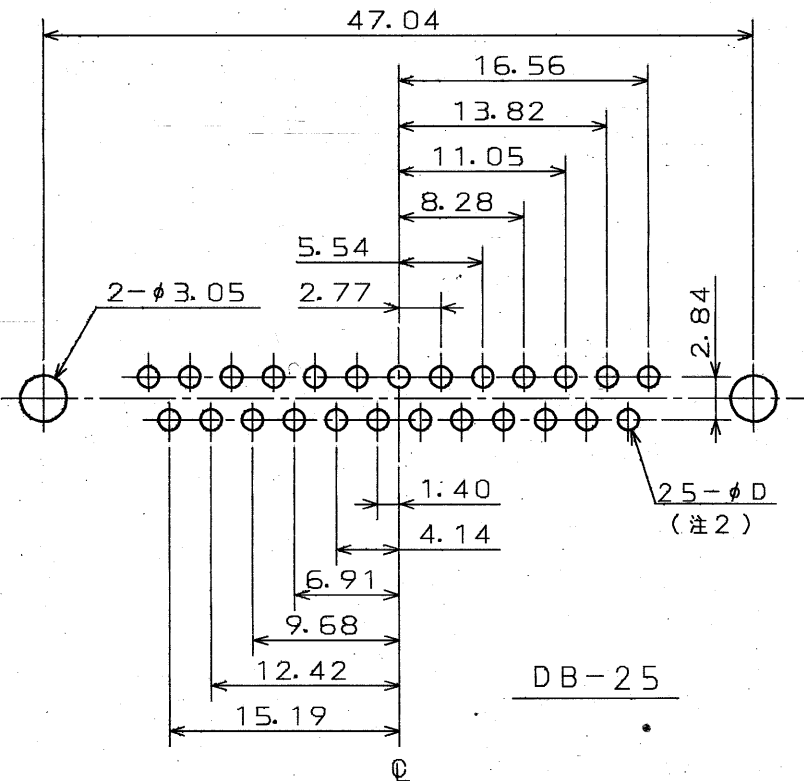
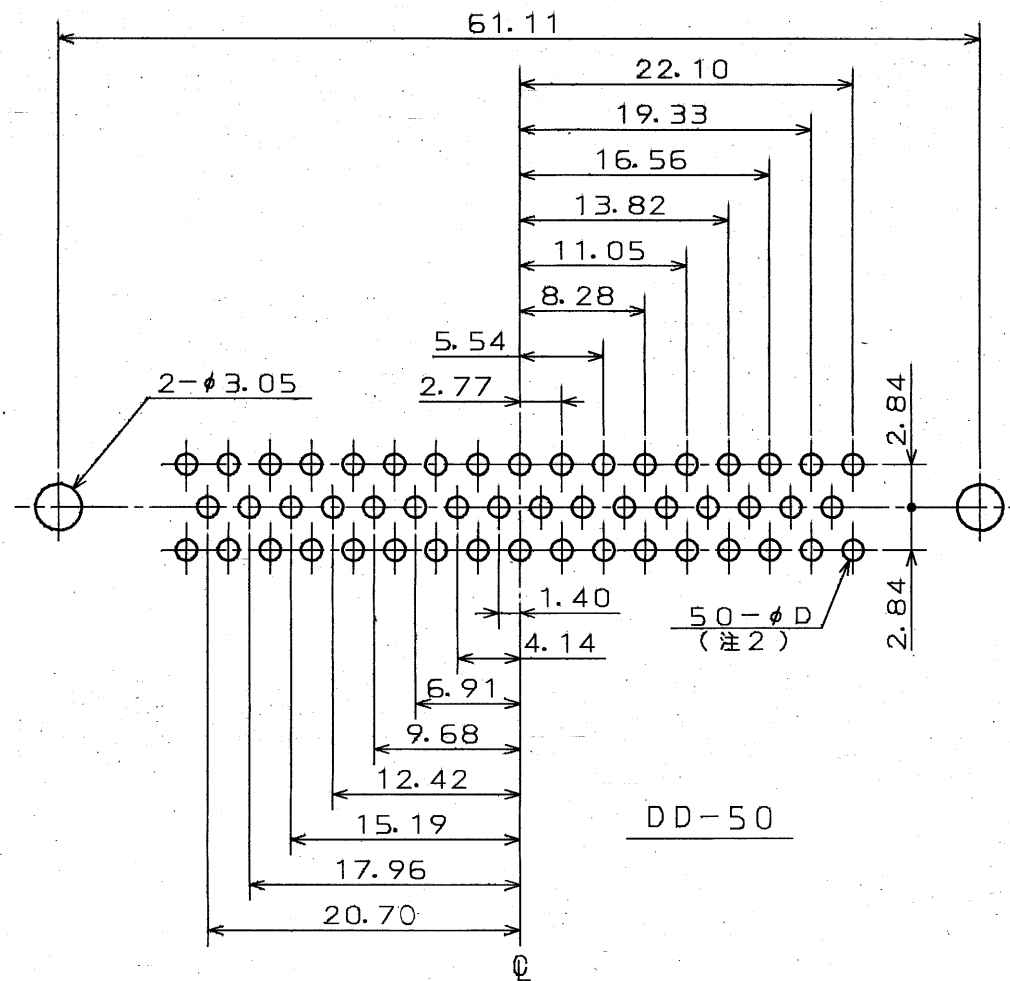
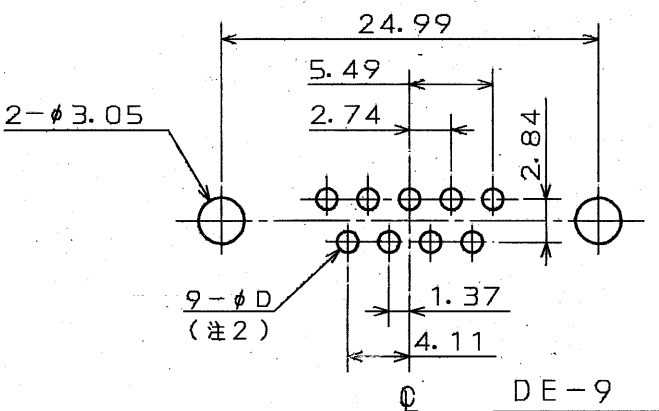
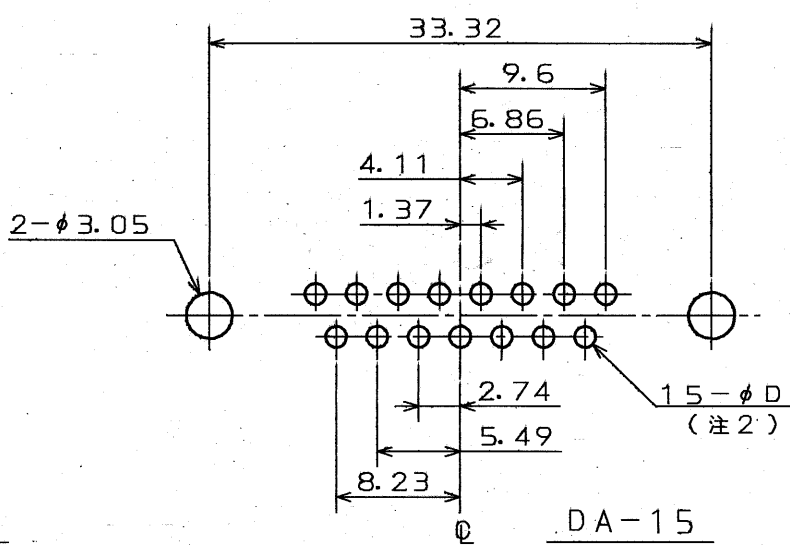
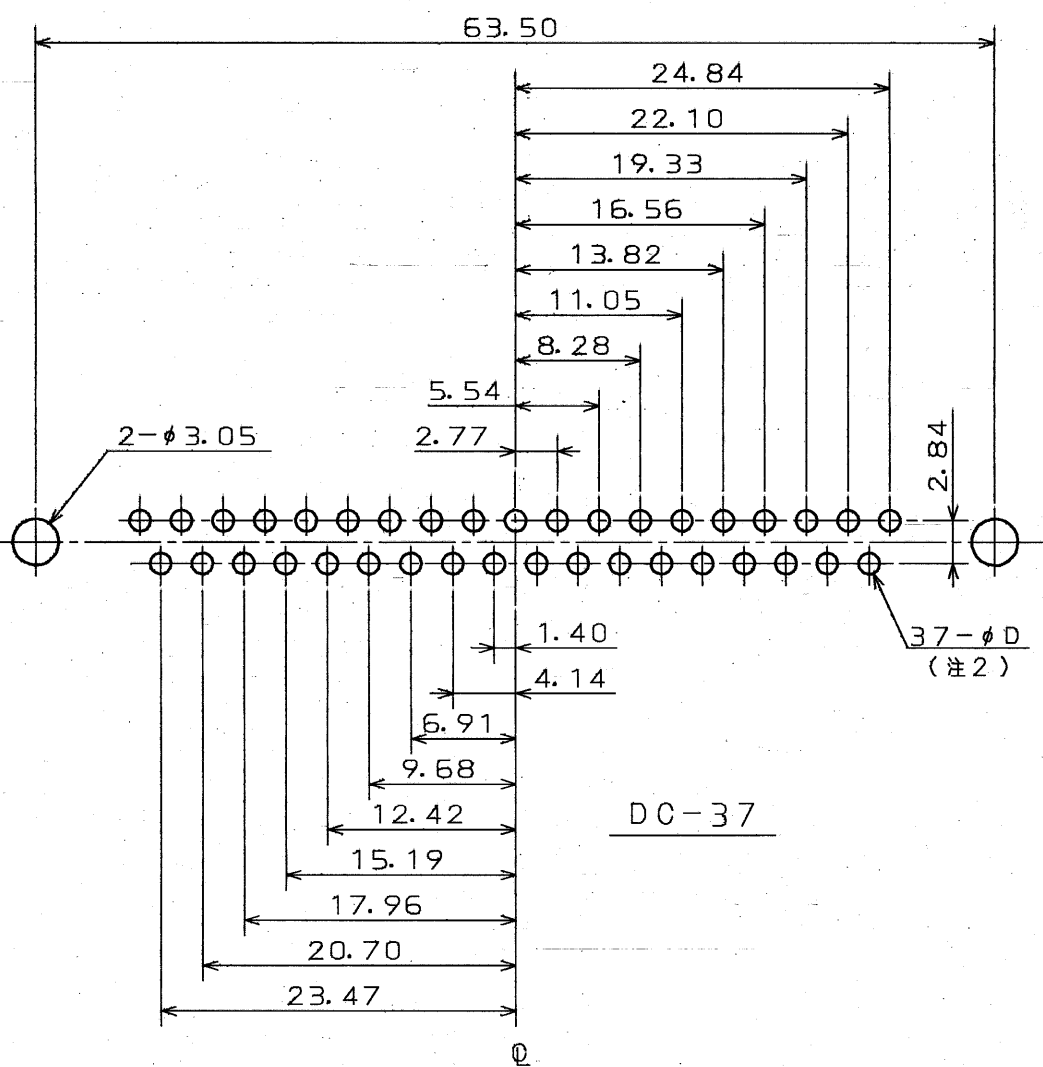
本図面は日本航空電子工業(株)の所有する情報を含むもので当社の許可なく複製を禁止する。
THIS DRAWING CONTAINS INFORMATION THAT IS PROPRIETARY TO JAE AND SHOULD NOT BE USED WITHOUT WRITTEN PERMISSION.

Ⓔ

06Z710RS

異図

版数	年月日	DCN NO.	詳細	製図	担当	査閲	承認
4	63.12.5	24663	再トレース				



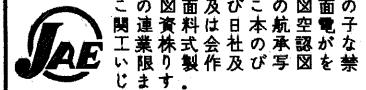
注1. D s u bシリーズノスルーホールタイプヲ使用スル際
プリント基板穴明加工ハ図示ノ如クシェルサイズニ合セテ行ナウ。
2. 図示ノ“φD”ハ下記ノ通りコネクタタイプ別トスル。

注3. 90°スルーホールコンタクトヲ使用スル際ニ
コネクタ嵌合面方向ガ決定シテシマウタメ、
穴明加工ノ際要注意(但シ、DD-50ハ除ク)

コンタクトスルーホール 足径	基板スルーホール 孔径
φ0.6	φ1.0 ±0.1 (参考)
φ1.0	φ1.4 ±0.1 (参考)

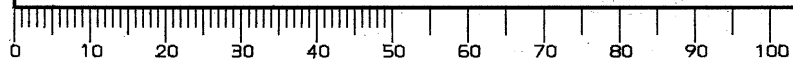
特に指定のない限り、鋭い角やかえりは除去すること	仕様書
一般仕上	組立図番
一般公差	材料
特に指定がなければ OTS-4100による	仕上
寸法	処理
±	角度
× ±	×° ±
×× ±	×°× ±
××× ±	偏心率
×××× ±	以内

符号	名称	材料	仕上	個数
第1版	50年 3月 24日	重量	数量	
製図	早川	名称	スルーホールタイプ用 プリント基板穴明加工図 (D*、D*M、D*C)	
担当	坂内			
査閲	西野			
承認				
		シリーズ		



図番
SJ014290

DCF-116A



用紙サイズ A3