

**Technische Daten:**

Bemessungsspannung: 4pol  
IEC 61076-2-101 30 V

Strombelastbarkeit: 4 A bei 40°C  
IEC 61076-2-101

Isolationswiderstand: >=100 MΩ  
IEC 60512

Verschmutzungsgrad: 3/2  
IEC 60664-1

Schutzart: IP 67, im verschraubten Zustand  
IEC 60529

Umgebungstemperatur: -30°C ... +80°C  
IEC 60664-1

Steckzyklen: >=100  
IEC 60512-9a

**Werkstoffe:**

Kontaktmaterial: CuZn

Kontaktoberfläche: Ni, Au gal.

Kontaktträger: TPU GF, UL 94

Dichtung: FPM

Überwurfmutter/-schraube: GD-Zn, Ni

Griffkörper axial: TPU, UL 94, grau

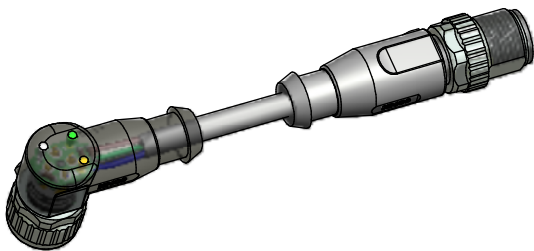
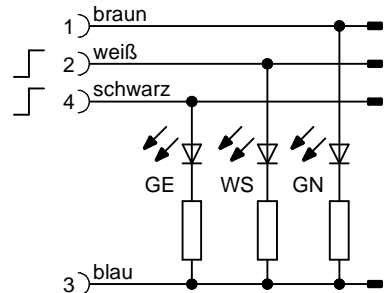
Griffkörper gewinkelt: TPU, UL 94, transluzent

**Montagedaten:**

empfohlenes Drehmoment: 0,6 Nm

Conec Montagewerkzeug: Drehmomentschlüssel: 36-000200  
Steckeinsatz SW13: 36-000220

**Kontaktbelegung:**



Art.-Nr.:	Bezeichnung:	Länge L:	Kabel:
43-10416	SAL - 12 - RKW4 - RS4 - 3L - 0,3 / A1	0,3m	PVC, grau, 4x0,34mm <sup>2</sup> , LiYY Kabel: 781-A13400
43-10417	SAL - 12 - RKW4 - RS4 - 3L - 0,6 / A1	0,6m	
43-10418	SAL - 12 - RKW4 - RS4 - 3L - 1,5 / A1	1,5m	
43-10419	SAL - 12 - RKW4 - RS4 - 3L - 3 / A1	3m	
43-xxxxx	SAL - 12 - RKW4 - RS4 - 3L - ... / A1	x	

D siehe Datenblatt Kabel

CAD-Unterlage nicht manuell ändern Directive 2002/95/EC RoHS compliant	Index: a 01.02.11 VF Ä3767 Überwurfmutter/-schraube geändert, Schlüsselflächen hinzu, Datenblatt angepasst	dim. in mm	<b>Benennung:</b> <b>Verbindungsleitung M12x1, Kupplung gewinkelt mit LED - Stecker axial</b>									
	Kabeltoleranz: L ≤ 4m: L + 40mm L > 4m: L + 1%			<table border="1"> <tr> <td></td> <td>Datum</td> <td>Name</td> </tr> <tr> <td>gez.</td> <td>14.03.07</td> <td>Fromm</td> </tr> <tr> <td>gepr.</td> <td>14.03.07</td> <td>Mankopf</td> </tr> </table>		Datum	Name	gez.	14.03.07	Fromm	gepr.	14.03.07
		Datum		Name								
	gez.	14.03.07		Fromm								
gepr.	14.03.07	Mankopf										
Diese Zeichnung darf ohne unsere ausdrückliche, schriftliche Genehmigung weder vervielfältigt noch dritten Personen ausgehändigt werden. Eigentums- und Urheberrecht vorbehalten		<b>Zeichnungsnr.:</b> <b>43K1A461</b>										
Artikelnr.:		siehe Tabelle										