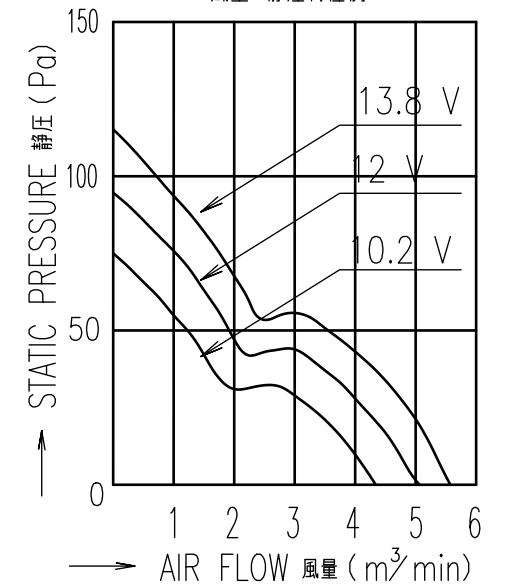


PERFORMANCE CURVES

風量-静圧特性例



NOTE:
注

- MEASURED AT 1 m DISTANCE FROM THE AIR INLET.
ファン吸込側より1 mにて測定する。
- MEASURED BETWEEN THE LEAD WIRES AND THE FRAME.
リード線導体部とフレームとの間。
- MOTOR IS PROTECTED FROM DAMAGE OF LOCKED ROTOR CONDITION AT THE OPERATING VOLTAGE.
ファン拘束時焼損の恐れはない。
- FOR SENSOR SPEC., SEE 9D0001H011.
センサー仕様は、9D0001H011による。
- PRINT PRODUCT NAME, MODEL No., MANUFACTURER, AND MANUFACTURED DATE ETC.
品名、型名、製造会社名 及び 製造年月日等を表示する。

| | |
|-------------------------------|---|
| RATED VOLTAGE 定格電圧 | 12 V DC |
| OPERATING VOLTAGE 使用電圧範囲 | 10.2 V DC ~ 13.8 V DC |
| RATED CURRENT 定格電流 | 0.9 A MAX. AT 12 V DC 以下 (DC12 Vにて) |
| RATED SPEED 定格回転速度 | 2500 min ⁻¹ AT 12 V DC (NOMINAL) (DC12 Vにて) (中心値) |
| INSULATION RESISTANCE 絶縁抵抗 | 10 MΩ MIN. AT 500 V DC (NOTE2) DC500 Vメガーにて10 MΩ以上(注2) |
| DIELECTRIC STRENGTH 絶縁耐圧 | 1 MINUTE AT 500 V AC, 50/60 Hz (NOTE2) AC50/60 Hz, 500 Vにて1分間耐えること(注2) |
| OPERATING TEMP. 使用温度範囲 | -20 °C ~ +70 °C |
| SOUND PRESSURE LEVEL 音圧レベル | 42 dB(A) (NOMINAL) (NOTE1) (中心値) (注1) |
| MASS 質量 | APPROX. 780 g 約 |
| MATERIAL 材質 | FRAME : ALUMINUM WITH OUT PAINTING, IMPELLER : PLASTICS フレーム : アルミダイカスト 無塗装・羽根 : 樹脂成形品 |
| BEARING SYSTEM 軸受 | 2 BALL BEARINGS ボールベアリング |

| | | |
|---------------|---|--|
| | ECN No. E0201186 | 名称 Title San Ace 172 (9E) |
| | 単位 Unit mm 新規 New Design 新規作成 宮原 88-12-20 | PULSE_SENSOR |
| 尺度 Scale - | 図面番号 Dwg. No. | Rev. 109E1712F501 J |
| | | 承認 Approved By M.MURATA 20-09-15 |
| | | 審査 Checked By T.KAISE 20-09-15 |
| Group D12 | | 設計 Designed By RY.SHIMIZU 20-03-17 |
| User E0 | | Page 1/1 |

SENSOR SPECIFICATION FOR BRUSHLESS DC FAN

ブラシレスDCファン センサー仕様

1. OUTPUT CIRCUIT - OPEN COLLECTOR

出力回路 - オープンコレクタ

2. SPECIFICATION

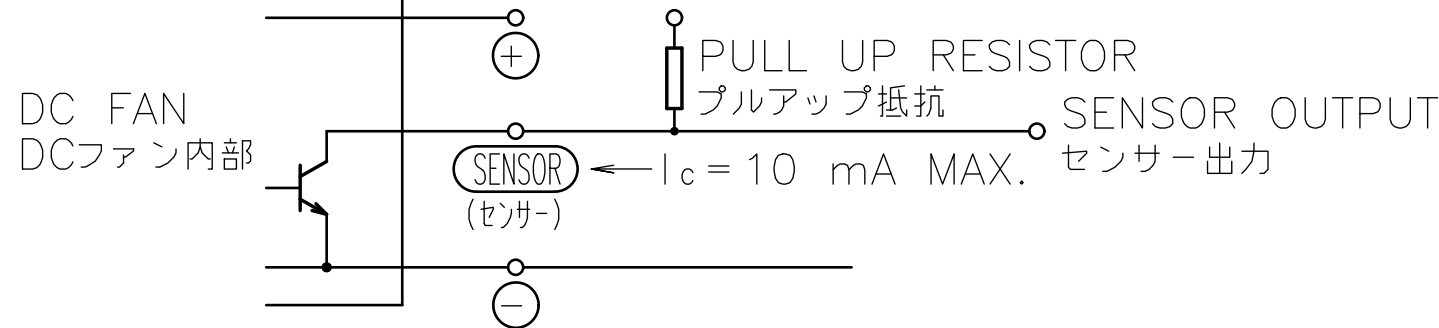
仕様

$$V_{CE} = +30 \text{ V DC MAX.}$$

$$I_c = 10 \text{ mA MAX. (} V_{CE}(\text{SAT}) = 0.4 \text{ V MAX.)}$$

PULL UP VOLTAGE: +30 V DC MAX.

プルアップ電源

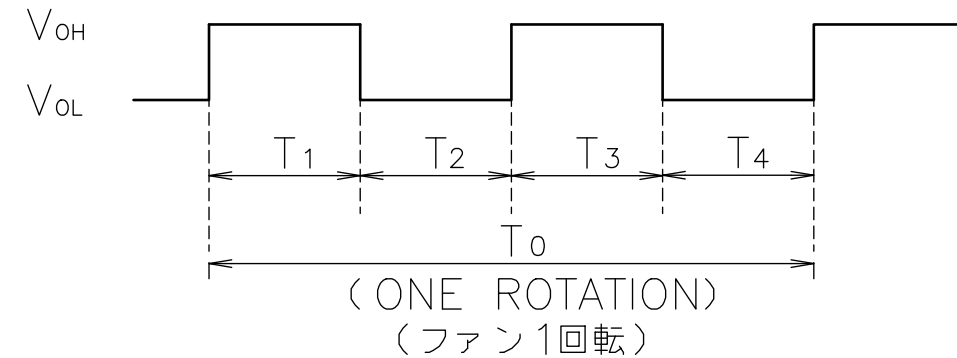


3. WAVEFORM OF SENSOR OUTPUT

センサー出力波形

(a) RUNNING CONDITION

通常回転時



$$T_{1\sim4} \doteq (1/4) T_0$$

$$T_{1\sim4} \doteq (1/4) T_0 = 60/4 \text{ N(s)}$$

$$N = \text{FAN ROTATION SPEED (min}^{-1}\text{)}$$

ファン回転速度

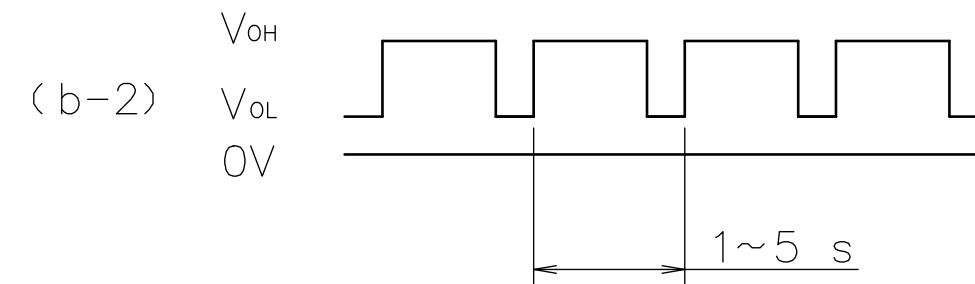
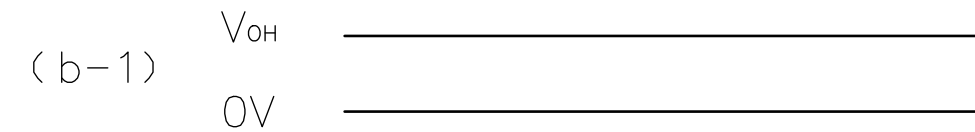
(b) LOCKED ROTOR CONDITION

羽根ロック時

SENSOR OUTPUT IS FIXED EITHER

(b-1) OR (b-2) AT LOCKED ROTOR CONDITION.

下図のどちらかに固定される。



| | | | | | |
|---|----------|----------|-----------------------------------|--|---|
| F | E0080323 | 06-10-12 | | 承認 APPROVED BY <i>M. Murata</i> 06-10-12 | PULSE SENSOR パルスセンサー |
| E | E0036047 | 00-09-08 | | 単位 UNIT mm | 審査 CHECKED BY <i>M. Murata</i> 06-10-12 |
| D | E0035505 | 00-08-04 | 尺度 SCALE | 設計 DESIGNED BY J. QUIAMBAO 06-10-12 | SENSOR SPECIFICATION |
| C | E0031997 | 00-02-21 | 記号 REV. | 日付 DATE | BLDCファン センサー仕様 |
| A | 新規作成 宮原 | 88-09-09 | 山洋電気株式会社 SANYO DENKI CO., LTD. | 図番 DWG NO. | REV. |
| | | | | 9D0001H011 | F |
| | | | | 00003223 | |