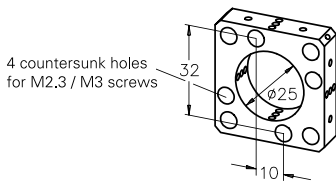


Mounting example



Aufnahmeplatte 25 mit Befestigungsbohrungen

- Zum Anflanschen oder Aufschrauben an Würfel 25 und Würfel 30, um weitere Stangen befestigen zu können, oder Befestigung auf Flächen.
- Inklusive Schrauben



Mounting Plate 25 with Mounting Holes

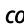

- For attaching to cube 25 or cube 30, for mounting additional rods or attaching to surfaces
- Including screws

Aufnahmeplatte 25 mit Befestigungsbohrungen Mounting plate 25 with mounting holes

Produktbezeichnung	Part No.
Item Title	Part No.
Mounting Plate w. Connection-Holes	G061041000

Selection guide

Passende Linsen, Achromate, Filter etc. finden Sie in den entsprechenden Optikkapiteln. Sie erkennen die kompatiblen, gefassten Optiken an diesen Symbolen:  für Mikrobanch und  für Nanobanch.

For compatible and appropriate optics (lenses, filters, etc), see chapters "Optics". Optics compatible to our bench systems are marked as follows:  for Microbench and  for the Nanobench.

G061020000



G061021000

G061023000



Aufnahmeplatte 25/30/35, einklinkbar

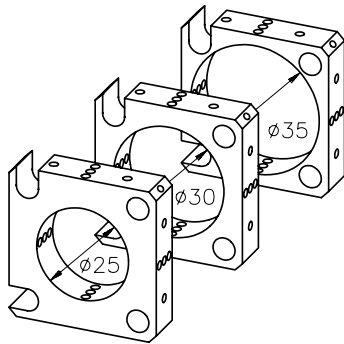
Sie dienen dem gleichen Zweck wie die einfachen Aufnahmeplatten, können jedoch bei 2-Stangen-Aufbauten auch zeitweilig aus dem Aufbau ausgeschwenkt oder nachträglich eingefügt werden. Die Platten werden mit Gewindestiften geklemmt, oder können mit Stellringen an ihrer Position gehalten werden.

- Alle Aufnahmeplatten werden ohne Schrauben ausgeliefert, bitte bestellen Sie gleich mit: z.B. Gewindestifte M2.3x3 (150 Stück) G061011000.
- Weiteres Zubehör finden Sie im Abschnitt Werkzeug und Schrauben.

Mounting Plate 25/30/35, Latchable

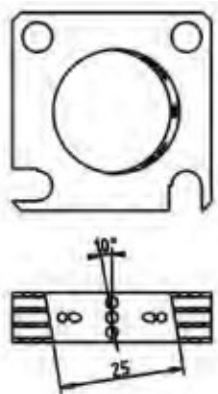
In contrast to the basic Mounting plates, the latchable models can be temporarily swiveled out from the optical construction, or easily added to an existing construction. The plates are fixed in position with threaded pins or can be held in place by collars.

- Mounting plates are delivered without screws, feel free to order: e.g. Set of screws M2.3x3 (qty. 150) G06 1011 000.
- See section "Fasteners and Tools" for more accessories



Aufnahmeplatte 25/30/35, einklinkbar
Mounting Plate 25 / 30 / 35, Latchable

Produktbezeichnung	Part No.
Item Title	Part No.
Mounting Plate 25, Latchable	G061020000
Set Mounting Plates 25, Latchable 10 pcs.	G061019000
Mounting Plate 30, Latchable	G061021000
Set Mounting Plates 30, Latchable 10 pcs.	G061022000
Mounting Plate 35, Latchable	G061023000



Aufnahmeplatte 25/30, Einklinkbar, 10°

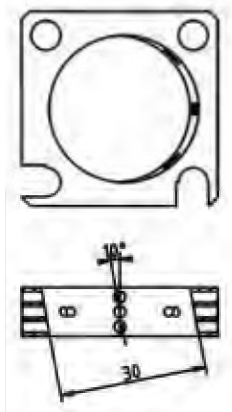
Die einklinkbare Aufnahmeplatte ermöglicht die Integration von Optiken in einem Winkel von 10° zur optischen Achse. Damit können Rückreflexe im Strahlengang verhindert und Etalon-Effekte verringert werden.

Mounting Plate 25/30, Latchable, 10°

This latchable mounting plate allows the integration of optical components at an 10° angle to prevent back-reflections in the optical path and to prevent etalon effects.

- Alle Aufnahmeplatten und Halter werden ohne Schrauben ausgeliefert, bitte bestellen Sie gleich mit: z.B. Gewindestifte M2.3x3 (150 Stück) G06 1011 000.
- Weiteres Zubehör finden Sie im Abschnitt Werkzeug und Schrauben.
- *Mounting plates and holders are delivered without screws. The compatible set of screws are M2.3x3 (qty. 150), part G06 1011 000.*
- *See section "Fasteners and Tools" for more information on screws*

G061039000



Aufnahmeplatte 25/30 Einklinkbar 10°
Mounting Plate 25/30 Latchable 10°

Produktbezeichnung	Part No.
Item Title	Part No.
Mounting Plate 25, Lachable, 10°	G061039000
Mounting Plate 30, Lachable, 10°	G061040000

G061040000

